



LUIS ALBERTO RAMIREZ ARELLAN



EQUIPO LARA



ESTEBAN RAMIREZ A.
CEO Fundador de LARA



LIBERTAD MIRANDA
B.
Directora del
Voluntariado LARA



YESSICA HUAMAN M.
Jefe del Departamento de
Interpretes LARA



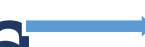
MELANY NEYRA S.
Jefe de Coordinación Académica
Escuela de Lengua de Señas LARA

PROGRAMAS

Capacitación de LSP



Voluntariado



Interpretación





LARA: ESCUELA DE LENGUA DE SEÑAS

Clases didácticas por profesores sordos



**Clases 100%
prácticas e interactivas**
Incluye material audiovisual





LARA: EQUIPO DE INTÉRPRETES





VOLUNTARIADO O LARA



EL TRABAJO DETRÁS DE LA INCLUSIÓN

CASO: VOLUNTARIADO LARA





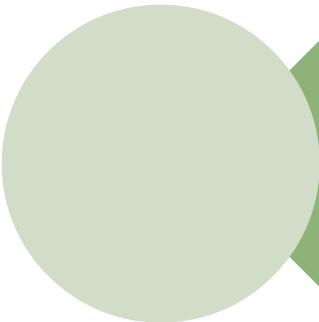
¿QUIÉNES SOMOS?

SOMOS EL VOLUNTARIADO LARA

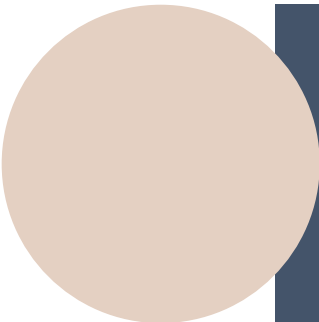
“Nuestras
manos son
su voz”



Nace de la iniciativa de apoyar a la comunidad sorda de la ESCUELA DE LENGUA DE SEÑAS LARA



Misión: garantizar una correcta comunicación y la plena accesibilidad de niños sordos peruanos y sus familias en su entorno inmediato



Extender el conocimiento y uso de la lengua de señas Peruana como principal herramienta de superación de los limitantes

¿QUIÉNES LO CONFORMAN?

¿A QUIÉNES APOYAMOS?



VOLUNTARIO

- Principal agente de cambio
- Libremente decide dedicar su tiempo al voluntariado sin recibir una contraprestación económica
- Movida por un sentido de responsabilidad y solidaridad

Función

Dar apoyo a niños sordos o con discapacidad auditiva en riesgo de exclusión social



Misión

- Defender la plena accesibilidad a la comunicación de niños sordos y sus familias usando para ello la lengua de señas peruana



Visión

- Ser una entidad referente y visible de ayuda a la comunidad, garantizando la accesibilidad de la comunicación de personas sordas y sus familias, así como evidenciar el crecimiento y desarrollo de los niños beneficiarios y el cumplimiento de sus metas.

MODELO LINGÜÍSTICO

PRINCIPALES AGENTES QUE APOYAN AL APRENDIZAJE

"Es una persona sorda usuaria de la lengua de señas peruana que se vincula e interactúa con la comunidad educativa de forma proficiente

No solo tiene un gran conocimiento de LSP, sino que maneja como su segunda Lengua el Idioma Español de manera optima.

Facilita el aprendizaje de la lengua de señas peruana y el acercamiento a la cultura sorda de las y los estudiantes con discapacidad auditiva o estudiantes sordos".

TUTOR

PRINCIPALES AGENTES QUE APOYAN AL APRENDIZAJE

Brinda apoyo y asesoramiento en ese proceso de aprendizaje
Conoce Lengua de Señas Peruna y se comunica con ellas.

– Conocer el historial académico de cada uno de sus niños, así como sus intereses, puntos fuertes y débiles como estudiantes y los rasgos más significativos de su personalidad.

Además de una buena predisposición y organización del trabajo, tendrá que desarrollar **competencias psicológicas y pedagógicas** que le permitan crear buenas dinámicas de trabajo con sus alumnos.

INTERPRETE

PRINCIPALES
AGENTES QUE
APOYAN AL
APRENDIZAJE

Profesional
que tiene un
alto
conocimiento
o en Lengua
de Señas
Peruana

Es el Canal
del mensaje
entre el
Emisor (el
tutor o
profesor) y el
receptor (el
niño sordo)

Facilita el
proceso de
comunicación
y el acceso a
la información
del niño sordo

Departamento Psicológico



Fomentar la participación
activa de los padres

Consejería a padres según
las dudas que surjan
durante las tutorías

Apoyo a la
labor de los
tutores

Integrado
100% por
psicólogos

Seguimiento
de casos

Registro
completo de
niños

EQUIPO MATERIAL DE TRABAJO

**PRINCIPALES
AGENTES QUE
APOYAN AL
APRENDIZAJE**

Modelo
Lingüístico

Interpretes

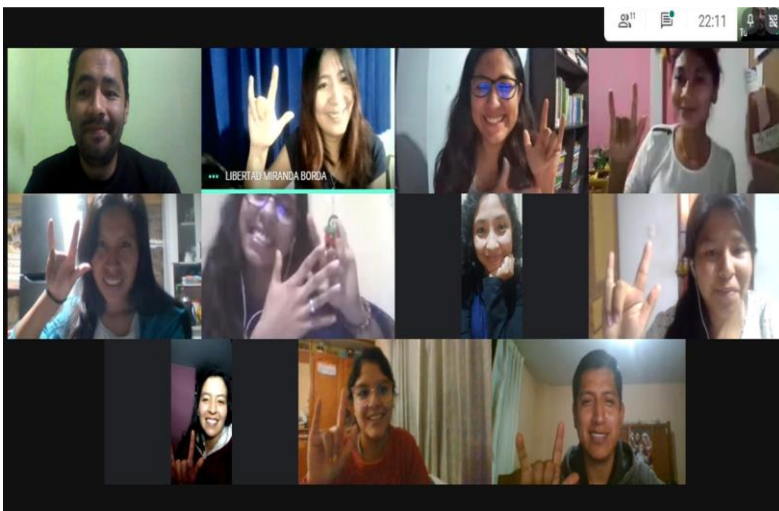
Profesores
o tutores

Equipo de
Edición



MODALIDAD PRESENCIAL

- EN EL AÑO 2019 EMPEZAMOS APOYANDO A NIÑOS INCLUIDOS EN COLEGIOS REGULARES, QUENO CONTABAN CON INTERPRETES EN SUS AULAS



MODALIDAD VIRTUAL

- ADAPTANDONOS AL CONTEXTO SOCIAL PROVOCADO POR LA PANDEMIA, ESTE 2020 ADAPTAMOS EL SISTEMA VIRTUAL PARA OFRECER TUTORIA A NIÑOS SORDOS EN TODO EL PERU.

¿POR QUÉ LO HACEMOS?



¿QUÉ PODEMOS HACER?



TUTORIAS PERSONALIZADAS

 Giancarlo autor de pizzas
9 de octubre de 2020 · 🌐

DALE !!! APOYA NUESTRA ESCUELA
Necesito de tu ayuda para lograr y acondicionar nuestra escuela Necesitamos de mobiliario , útiles escolares, capacitaciones y mucho mas. Sabemos que quieres ayudar, ¡no lo dudes más!
Con tu mínimo aporte contribuirás con el futuro de nuestros héroes !!

ESCUELA PARA CAMARERO CON SÍNDROME DE DOWN en Perú



AIRFUNDING.NET
DALE !!! APOYA NUESTRA ESCUELA
La congiuntura Covid 19 nos puso a pensar y cambió todas nuestra...



20 > **DIARIOCORREO.PE**
AREQUIPA/DOMINGO 8 DE NOVIEMBRE/2020

Dos hermanos arequipeños hicieron frente a la pandemia, juntaron conocimientos en el mundo de señas y la cocina para una propuesta.

UNA ENTREVISTA DE SOLEDAD MORALES V./FOTO. ESTEBAN RAMÍREZ

ESTEBAN RAMÍREZ, cofundador de Alaseña

Alaseña: El primer restaurante con lenguaje de señas

2014 fundó Lara su proyecto para la enseñanza de lenguaje de señas.

6 tipos de hamburguesas ofrece Alaseña

3 hamburguesas a más el delivery es gratis. Pedidos al 958286175.

“Somos un restaurante con mozos sordos que ofertan los productos con el lenguaje de señas”



Alaseña
STEAKHOUSE - BURGER



Enseñanza del Español como segundo idioma

Enfoque es una manera de ver las cosas o las ideas y en consecuencia también de tratar los problemas relativos a ellas.



ENFOQUES

EL ENFOQUE ORALISTA



La educación para sordos ha insistido en usar el lenguaje oral como la base para todo el aprendizaje en las clases. En la práctica se desarrolla un método oral.

La filosofía que siguen estas personas es el ORALISMO.

Sistema de Educación



Para Sordos

LA COMUNICACIÓN TOTAL

Comunicación Total significa que los profesores pueden utilizar señas o gestos simultáneamente con el habla y cualquier otro medio visual para transmitir un mensaje. Así, el niño sordo no tiene que depender solo del habla para comprender lo que se dice en clases. Según algunos investigadores el uso de ella fomenta el idioma signado.

Comunicación Total

La Comunicación Total no es un lenguaje o un sistema específico de comunicación, sino "una Filosofía Educativa".

- Utiliza todos los canales para comunicarse.
- Obtener ideas a través de gestos y lenguaje corporal.
- Incentiva a hablar.
- Utiliza la audición lo más que pueda.
- Hace la comunicación menos frustrante.



EL ESPAÑOL Y LA PERSONA SORDA ...y extranjeros.

ERRORES TÍPICOS:

- EN EL USO DE PREPOSICIONES
- SINTAXIS INVERTIDA
- FALTA DE VOCABULARIO
- USO DE ARTÍCULOS
- NO DIFERENCIAN ENTRE ARTÍCULOS DEFINIDOS O INDEFINIDOS
- TIEMPOS VERBALES

**Tengo que explicarle la diferencia de la gramática del español y de la LSP.
Hacer un cuadro comparativo.**

MARCO COMÚN EUROPEO DE REFERENCIA (MCER)

- El Marco Común Europeo de Referencia (MCER) (Consejo de Europa, 2002) establece unos principios básicos en torno a la necesidad de fomentar en Europa la creación de un **marco plurilingüe**, entendido como la **capacidad de comunicarse en varias lenguas** desde una perspectiva práctica.

Niveles de competencia MCER		Destrezas			
Competent user	C2	Nivel de comunicación igual al de un hablante nativo tanto en el ámbito personal como profesional			
	C1	Nivel de comunicación casi como un hablante nativo, capaz de desenvolverse en presentaciones, negociaciones y reuniones			
Independent user	B2	Capaz de entender, elaborar y comunicar nociones complejas en el ámbito tanto personal como profesional			
	B1	Capaz de entender, elaborar y comunicar nociones estándar en el ámbito tanto personal como profesional			
Basic user	A2	Capaz de entender y comunicar cuestiones sencillas tanto en el ámbito personal como profesional			
	A1		Entiende y elabora estructuras básicas tanto al oral como por escrito		
		comp. auditiva	comp. escrita	exp. oral	exp. escrita



Algunos símbolos claves básicos

	verbo
	adjetivo
	pronombre
	gerundio

Desarrollo de la clave

Paso 1: Diferenciación de los encabezados por medio de carteleras.

Que

Quien

Quienes

Que color

Cuando

Donde

Con quien

Cuantos

Como

Importante: tomar en cuenta antes de pasar a formar oraciones el niño debe de haber interiorizado el concepto de la palabra.

SIGNIFICANTE

FLOR

SIGNIFICADO



Paso 2: presentación de la combinación de los encabezados.

Cuantos

Que

De que color

Una

manzana

roja

Dos

zapatos

negros

Paso 3: Podemos introducir el verbo.



comer

Quien

=

Yo

como

Paso 4: Podemos introducir el verbo y complemento directo.



comer

Quien

=

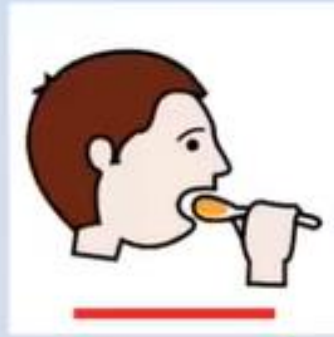
Que

Yo

como

pan.

Paso 5: Podemos introducir quienes en el sujeto y el conector “y”.



comer

Quienes

=

Que

Luis y Max

comen

pan.

Paso 6: Podemos introducir quien/quienes en el complemento directo.



comer

Quienes



Que

Quien/Quienes

Luis y Max

comen

pan

con Elena.

Paso 7: Podemos introducir el circunstancial de lugar.



comer

Quien

Quienes

=

Que

Quienes

Donde

Luis y Max comen pan con Elena en el colegio.

Paso : Podemos introducir el circunstancial de tiempo.



comer

Quien

Quien

Quienes

=

Que

Quienes

Donde

Cuando

Luis y Max comen pan con Elena en el colegio ahora.

Tener en cuenta:

- Toda palabra nueva que se presente al alumno es parte de su vocabulario.
- Iniciar con graficas, frases pequeñas para así llegar a hacer una oración.
- Siempre al enseñar vocabulario usar material concreto cuanto sea posible, tarjetas léxicas, tira flash, para recién plasmar en el cuaderno después.



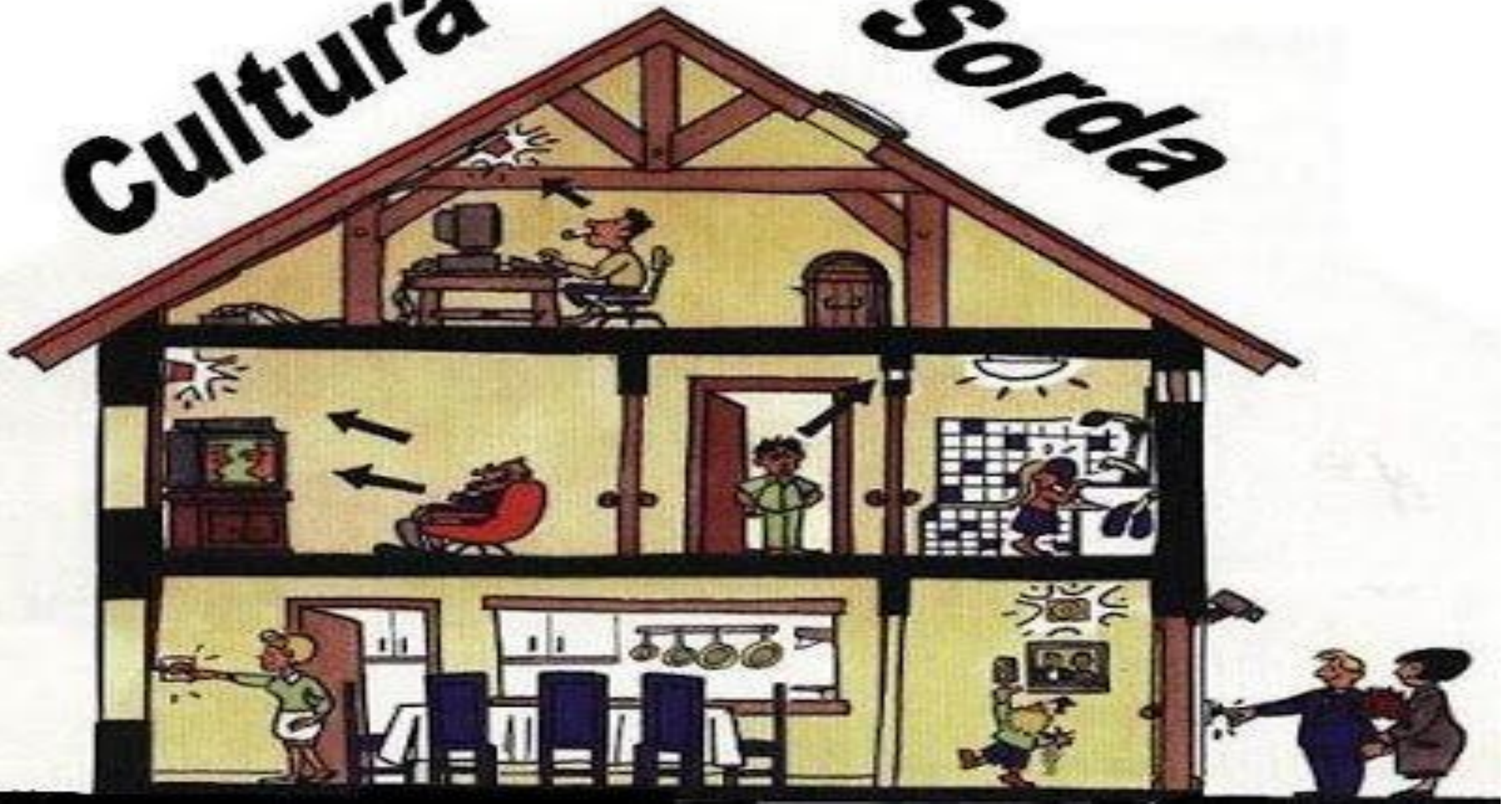
INTERPRETE:

MELANY NEYRA SANZ

Historia de mi vida

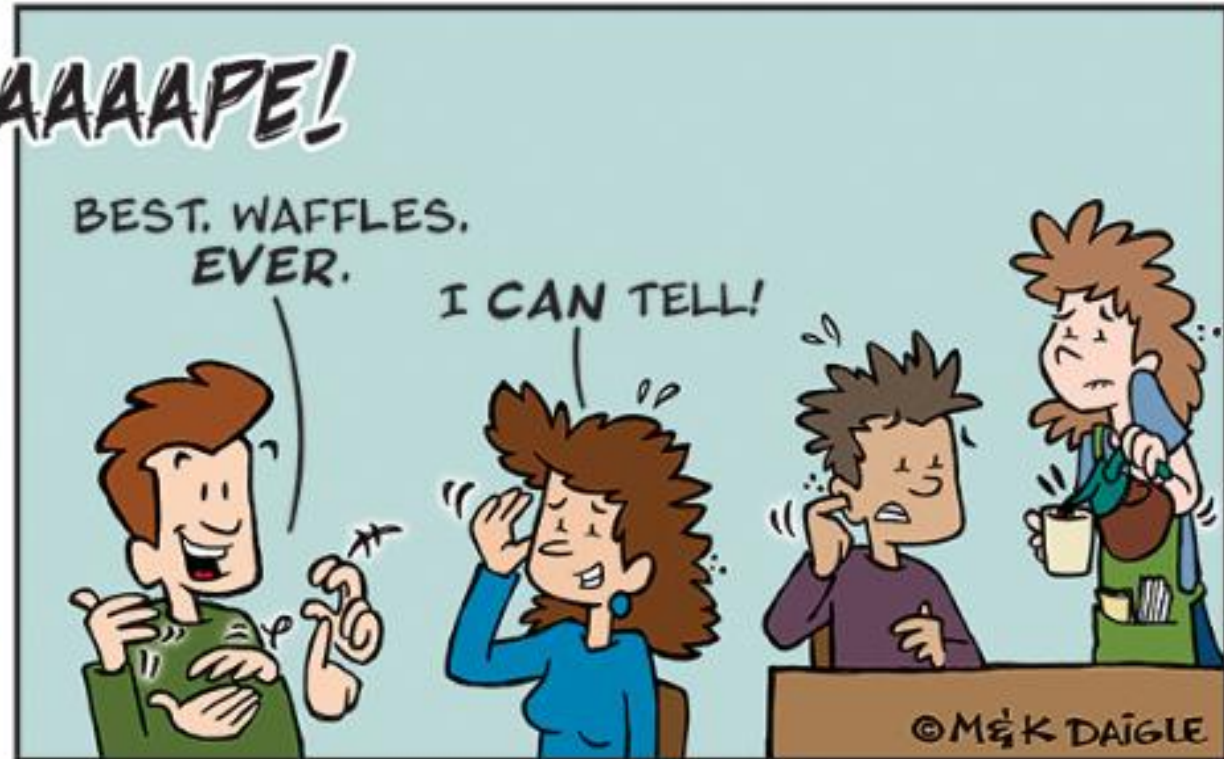
Cultura

Sorda





All rights reserved © Matt & Kay Daigle - www.thatdeafguy.com



DOs & DON'Ts
SUGGESTED BY
THAT DEAF GUY



BE DEAF WISE!

DO USE A GENTLE TAP
TO GET A DEAF PERSON'S
ATTENTION.



DON'T SUDDENLY GRAB A
DEAF PERSON'S SHOULDER!



DOs & DON'Ts

SUGGESTED BY
THAT DEAF GUY



WHEN GETTING
A DEAF PERSON'S
ATTENTION...

DO FLICK A LIGHT SWITCH
A COUPLE OF TIMES.



DON'T FLICK A LIGHT SWITCH
A GAZILLION TIMES!



©MIK K. DAIGRE

DOs & DON'Ts

SUGGESTED BY
THAT DEAF GUY



WHEN WALKING
THROUGH PEOPLE
SIGNING...

DO WALK QUICKLY.



DON'T WALK HUNCHED OVER.



©MIK K. DAIGRE

¿CÓMO COMUNICARSE CON UNA PERSONA SORDA?

LA MEJOR MANERA DE COMUNICARSE ES: ¡tan sencilla!



NO TAPARTE LA BOCA, NI DARLE LA ESPALDA MIENTRAS HABLAS



FORMAS DE LLAMARLE



HABLAR SIEMPRE DE FRENTE, CON ALGUNOS GESTOS Y SEÑALES



NO GRITAR, NO HABLAR DEPRISA, NI DESPACIO

HABLAR NORMAL Y VOCALIZAR BIEN



NUNCA HABLAR EN ZONA OSCURA

NUNCA HABLAR ENTRE TODOS A LA VEZ



RESPECTAR EL TURNO DE PALABRA



ESCRIBIR SI NO TE ENTIENDE CON FRASES SIMPLES



Y SI ES POSIBLE, UTILIZAR

DIBUJOS Y SINÓNIMOS

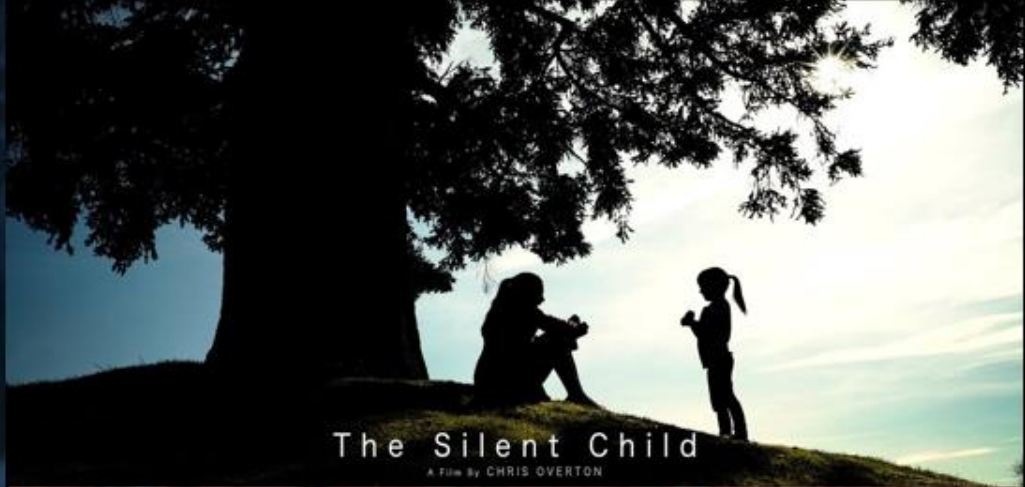
diseñado por:  Orejo Verde




¿CÓMO RELACIONARTE CON UNA PERSONA SORDA?

https://www.youtube.com/watch?v=o1_qRfioGag&fbclid=IwARzjkXZgKbpRggHrsPiIDKIZY4ZDucGKMTrsGfI6MMDex7oOqdAb-sGDu_o

https://www.youtube.com/watch?v=o1_qRfi0Gag&fbclid=IwAR2jkXZ9KbpRggHrsPiIDKIZY4ZDucGKMTrsGfI6MMDex7oOqdAb-sGDu_o



A woman with long, wavy hair, wearing a red sweater, is shown in profile from the chest up. She has her right index finger pressed against her lips in a universal gesture for silence. She is looking towards a younger woman on the right. The younger woman has short, dark hair and is also shown in profile, looking towards the first woman with a concerned or attentive expression. The background is a cluttered room filled with various pieces of electronic equipment, including what appears to be a vintage television set, a radio, and other technical devices. The lighting is dramatic, with a strong light source from the upper right, possibly a window, casting long shadows and highlighting the textures of the clothing and the equipment. The overall atmosphere is one of secrecy and tension.

UN LUGAR
EN SILENCIO

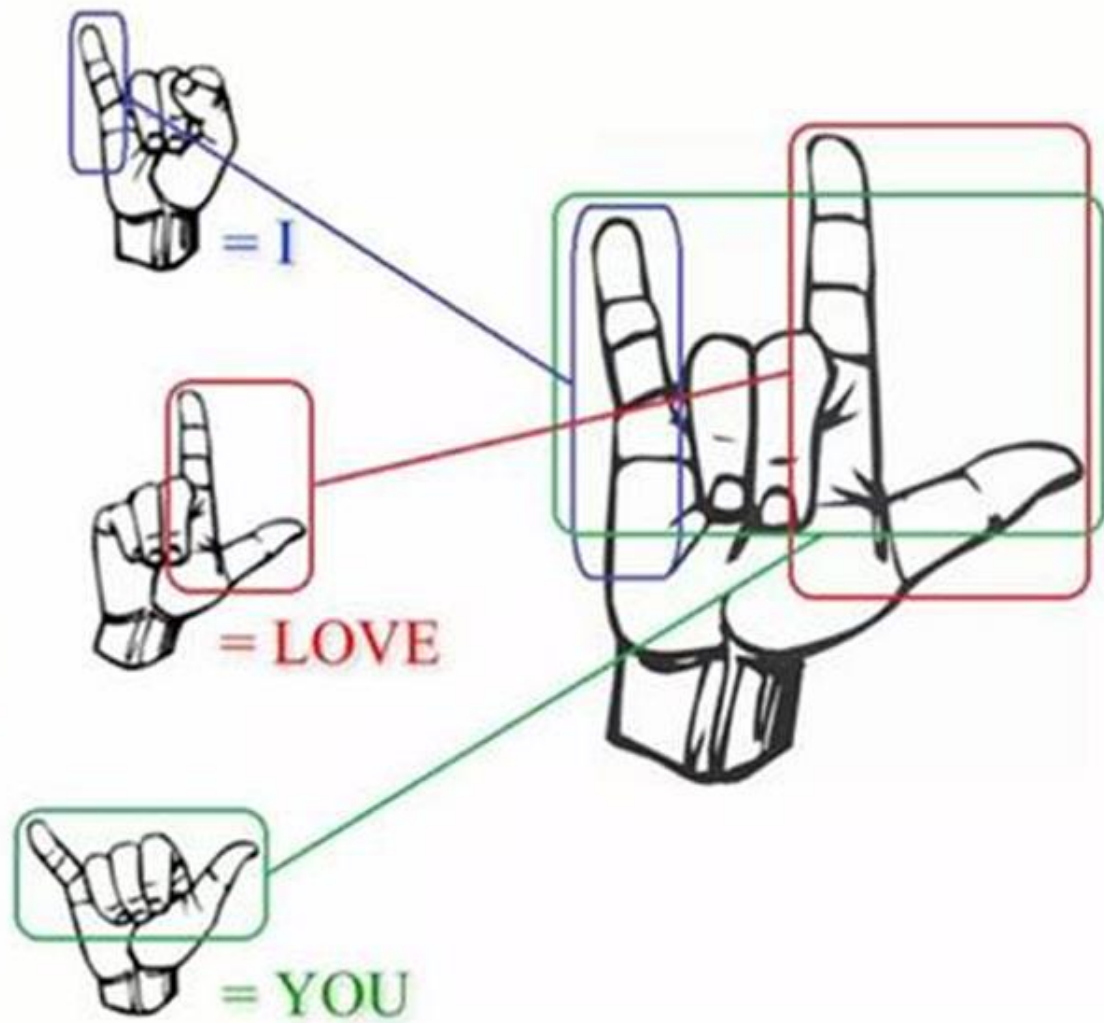
TRAILER OFICIAL

"Una persona
sorda puede hacer
cualquier cosa
igual que una
oyente, excepto
oír"



King Jordán, primer presidente sordo de la
universidad de Gallaudet

Te Amo



CONTÁCTANOS



**LARA – Escuela de Lengua de
Señas**



@Lara_lenguadeseñas



953 756 707



laraescuela.ls@gmail.com
voluntariadolara.ls@gmail.com